

特定非営利活動法人 みどり兵庫通信



第6号 平成27年6月1日発行

〒662-0074 西宮市石劔町19番13号

総合相談支援センター3階

TEL: 0798-78-2537 FAX: 0798-78-2538

Email: npo-midori@siren.ocn.ne.jp

HP: <http://www12.ocn.ne.jp/~ashi/>

平成27年5月8日にNPO法人みどり兵庫第2回通常総会が開催されました。

NPO法人みどり兵庫は、成年後見・権利擁護の業務を行うとともに、この制度が広く利用されるよう人材育成と啓発活動を行うことを目的として発足し、その活動を続けてきました。

2年目にあたるこの1年間、理事会を2回、運営委員会を7回開催し、26年度事業計画の具体化の課題に取り組んできました。

5月8日の通常総会には正会員60名（当日出席19名、委任状41名）の出席のもと平成26年度事業報告、活動計算書（決算）平成27年度事業計画、活動計算書（予算）、役員の変更などが審議され、承認されました。

参加された会員の方からは、みどり兵庫の理念や事業の理解者を更に広げるためには運営委員会の活動をはじめ取り組みの改善が必要ではないかというご意見も出され、平成27年度の事業を進めるにあたり、運営委員会の構成の見直しや専任の事務職員を雇用すること等が承認されました。最後に高橋代表理事より「平成27年の事業計画に沿って積極的に取り組みを進めていきましょう」との挨拶があり総会を終えました。

又、総会では、開設準備段階からご協力をいただいていた日本福祉大学副学長の原田正樹理事の退任と後任に日本福祉大学教授の木戸利秋氏の理事就任が承認されました。

みどり兵庫の活動は、会員会費と寄付金及び事業収入によって支えられています。現在のところ受任している後見は2件ですので法人として多くの事業収入を見込める段階ではありません。法人の活動を進めていくためにみどり兵庫の理解者を広めるとともに会員の拡大と寄付金募集の取り組みに引き続きご協力いただきますようお願い申し上げます。尚、平成26年度の会費納入は正会員82口、賛助会員4口、団体会員4口、寄付金32万円でした。

平成27年度役員、運営委員

<役員>

・代表理事 高橋 敬 ・理事 鶴飼 卓 河崎洋充 小山京子 木戸利秋(新)

<運営委員>

・松岡信哉 田中隆雄 森裏みな子 谷口健志 市川裕子

<事務局> 松岡信哉 平野太市 中島恵美

※平日の午前中は事務員の常駐体制を整えています。電話は24時間対応しています。

平成 26 年度理事会、運営委員会等 活動報告

- ・理事会(第 1 回 H26.5.8、第 2 回 H27.3.30)
- ・総会(H27.5.8)
- ・運営委員会(第 1 回 H26.5.8、第 2 回 H26.6.6、第 3 回 H26.6.16 第 4 回 H26.11.7、第 5 回 H27.12.25 第 6 回 H27.1.27、第 7 回 H27.3.20)
- ・後見受任等判定委員会(第 1 回 H26.7.14)

新しい職員の紹介

5 月 11 日からパート事務員として働いて
います中島恵美です。これまで 20 年以上、高
齢者福祉に携わってきた
経験を生かし、地域福祉
に貢献できればと思って
います。
どうぞよろしくお願いい
たします。

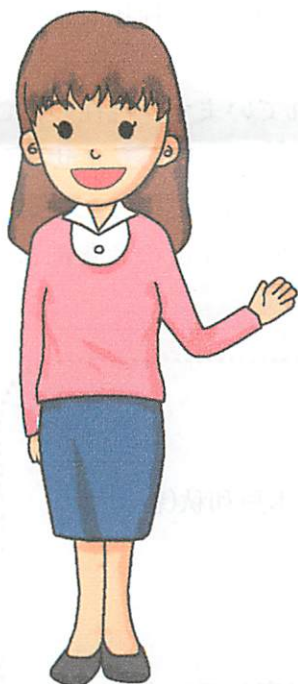


神戸やまぶき財団の助成事業で ノートパソコン 3 台を購入しました。

- ・ NPO 法人設立時に頂いた中古パソコン
の情報管理に不安を抱えていましたが、
財団の助成により事業を完了し、有効
に活用しています。
ありがとうございました。



- ★後見申立人を必要とされる方がおられましたら、
「みどり兵庫」にご相談ください。いつでもご相談に
応じます。
- ★後見従事者を募集しています。



会員募集のお願い

特定非営利活動法人 みどり兵庫は、皆さまのご支援のもと、会費、
寄付金、事業収入で運営しています。年間の会費は以下の通りで
す。ご協力よろしくお願い申し上げます。

・正会員 3,000 円 ・賛助会員 2,000 円 ・団体会員 10,000
円

尚、平成 27 年度は、正会員 120 名、賛助会員 10 名、団体会員
10 団体を目標に取り組むこととなりました。